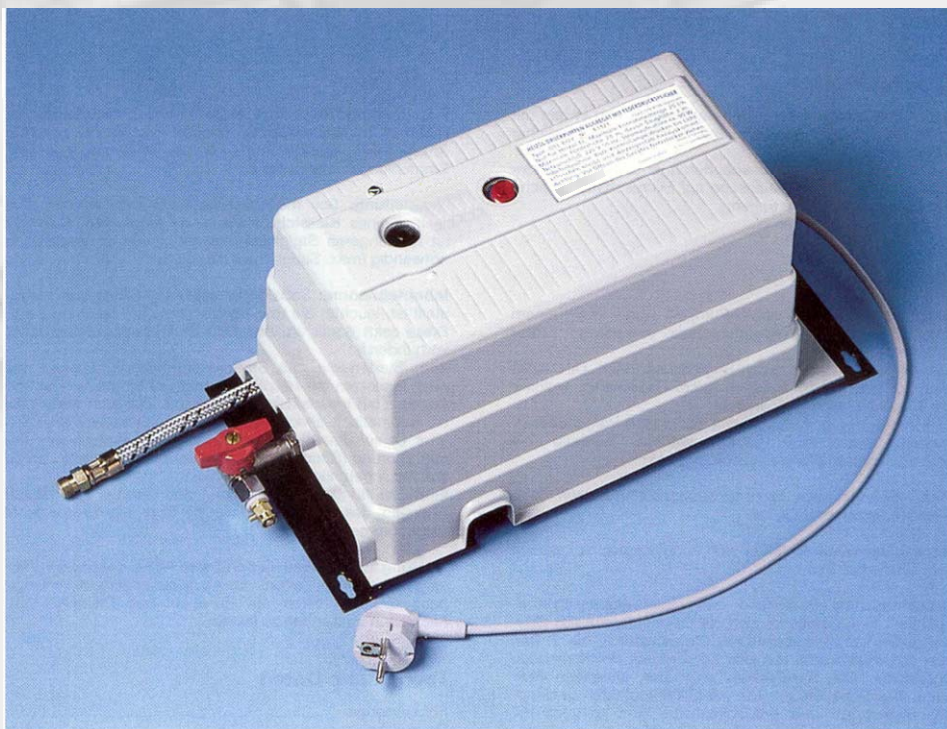


Aggregat-Baureihe: Ölman
Klein-Druckspeicher-Aggregat



hp-TECHNIK GmbH Industrierpumpen-Förderaggregate und Anlagenbau

Gablonzer Straße 21

D-76185 Karlsruhe Germany

Tel.: 0721/ 9 56 18 – 0

Postfach 21 10 10

D-76160 Karlsruhe Germany

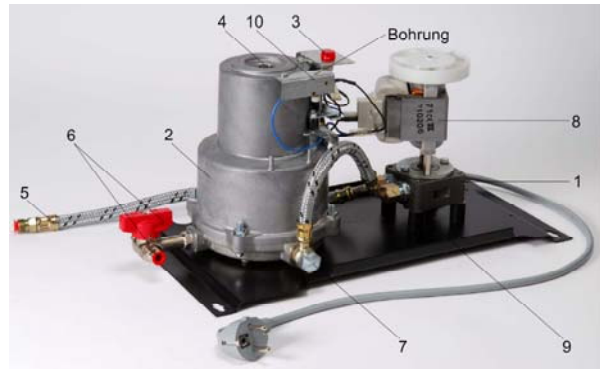
FAX: 0721/ 9 56 18 – 28

home: <http://www@hptechnik.com>

: info@hptechnik.com

Beschreibung und Montageanleitung für Druckspeicherpumpe geprüft gemäß DIN 12 514-1

- 1 Heizölpumpe
- 2 Druckspeicher
- 3 Kontrolllampe/Schalter
- 4 Anzeigestab
- 5 Sauganschluß für Rohr 8mm \varnothing
- 6 Umschaltventil (mit Drosselventil)
Druckanschluß für Rohr 8mm \varnothing
oder Entlüftungs- bzw. Entleerungsmög-
lichkeit
- 7 Rückschlagventil
- 8 Motor mit Übertemperaturschutz
- 9 Filterstutzen
- 10 Sicherheitsdruckbegrenzer mit Entriegelung



Arbeitsweise

Das Heizöl wird von der Pumpe angesaugt und in den mit einer Druckfeder belasteten Rollmembran-Druckspeicher gepumpt. Die betriebsinternen Volumenänderungen dieses Behälters werden durch eine Schaltlasche auf Microschalter, welche das Gerät steuern, übertragen.

Beschreibung

Heizölpumpe: Innenzahnradpumpe wird von einem robusten E-Motor mit Übertemperaturschutz angetrieben. Die obere Sicherheitsdruck-Begrenzung nach DIN 12 514 wird durch einen zusätzlichen Micro-Endschalter, welcher die Steuerung verriegelt, erreicht. Eine Entriegelung darf nur vom Fachmann vorgenommen werden! dabei muß geprüft werden, weshalb die Sicherheitsabschaltung angesprochen hat.

Filter: Befindet sich in dem Sauganschlußstutzen, zum Reinigen herausschraubbar.

Rückschlagventil: Befindet sich im Druckanschlußstutzen zum Druckspeicher.

Druckspeicher: Bestehend aus einer Aluminium-Konstruktion. In ihm befindet sich die Rollmembrane aus Spezialgummi mit Gewebeeinlage (Betriebsdruck bis 7 bar) und dem Kolben mit der, den Förderdruck bestimmenden Druckfeder. Der Anzeigestab zeigt den jeweiligen Füllstand des Behälters an. Der mit Silberkontakten versehenen Sicherheits- und Betriebsschalter sind komplett mit Schrauben auf dem Druckspeicher befestigt und mit Steckanschluß versehen.

Montageanleitung

Montage: Das Gerät wird möglichst nahe des Heizöltanks noch im Heizölaufangraum mit den mitgelieferten Dübeln und Schrauben an der Wand befestigt. Einbaulage beliebig, jedoch ist die, durch Beschriftung Angegebene bevorzugen. Wir weisen darauf hin, dass das Aggregat oberhalb des Scheitels des Heizöllagerbehälters und über einer Öl-Auffangwanne montiert werden muß!

Druckleitung: Alle Leitungen sind vor Inbetriebnahme auf Dichtheit zu überprüfen. Im übrigen sind für die gesamte Anlage die geltenden behördlichen Bestimmungen und Vorschriften maßgebend.

Saugleitung: Soll möglichst kurz gehalten werden. Der Einbau eines **Klarsichtfilters** ist zu empfehlen. Fußventil ist bei längeren Saugleitungen und größeren Saughöhen notwendig (max. Saughöhe 3m).

Inbetriebnahme: Sobald der elektrische Anschluß hergestellt ist, leuchtet die rote Kontrolllampe auf der Pumpe auf. Diese zeigt damit an, dass kein Öl in dem Druckspeicher vorhanden ist. Zum Starten die rote Starter-Kontrolllampe drücken, bis nach Einsetzen der Heizölförderung Licht erloschen ist und Anzeigestab herauskommt. Das Gerät läuft jetzt weiter, bis es automatisch abschaltet. Nach Entnahme von etwa 0,3 Liter Öl schaltet die Pumpe wieder automatisch ein. Bei evtl. Störung (Stromausfall), leuchtet die rote Kontrolllampe auf. Neuinbetriebnahme wie oben. Eine **Entlüftung bzw. Entleerung** des Geräts kann durch Umlegen des Umschaltventils (6) über ein Drosselventil vorgenommen werden.

Wartung und Einbau der Pumpe: Keine besondere Wartung erforderlich, jedoch ist es zweckmäßig die Pumpe nach einigen Jahren auf Funktion und Dichtheit vom Fachmann prüfen zu lassen. Der installierte Filter ist in regelmäßigen Abständen zu säubern !

Technische Daten:

- | | |
|---------------------------|-------------|
| • Fördermenge: | 30 l/h |
| • Druckhöhe | 16 m |
| • Saughöhe | 4,0 m |
| • Betriebsdruck | 2,5 bar |
| • Motorspannung | 230/50 V/Hz |
| • Schutzart n. DIN 60529: | IP 40 |
| • Abmessungen (mm): | 400x200x200 |
| • Gewicht | 6,5 kg |

Änderungen im Interesse des technischen Fortschritts bleiben vorbehalten.

hp-Klein-Druckspeicheraggregate

4.5

Baureihe: Ölman®

Einzelaggregat zur Versorgung kleiner Feuerstätten mit Heizöl EL im Einstrangsystem gemäß DIN/EN 12514-1

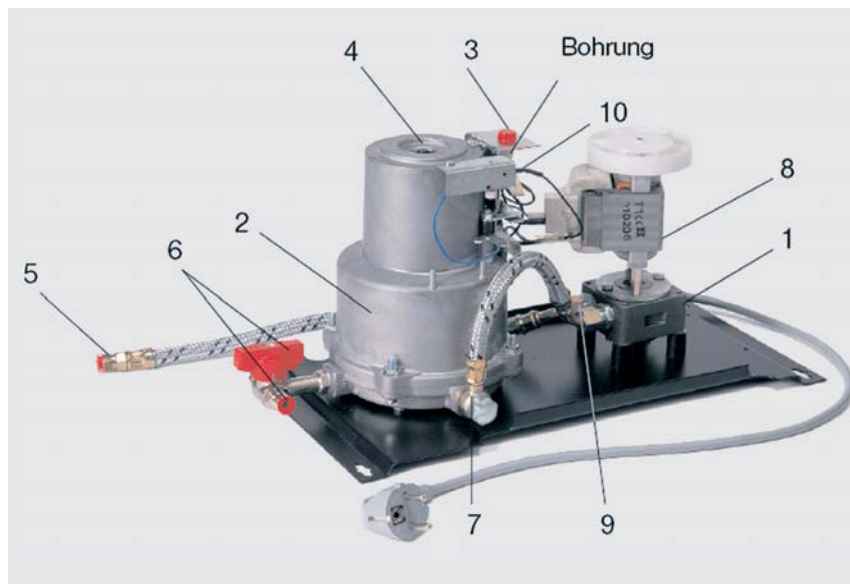
Lieferung: Komplett mit Ölauffangwanne sowie elektrischer Leckölwarnung nach DIN bzw. TÜV mit WHG-Zulassung.

Heizölpumpe: Eine Innenzahnrad-Pumpe wird von einem robusten, mit Übertemperaturschutz versehenen Motor angetrieben. Die obere Sicherheitdruck-Begrenzung nach DIN/EN 12514-1 wird durch einen zusätzlichen Micro-Endschalter, welcher die Steuerung verriegelt, erreicht. Eine Entriegelung darf nur vom Fachmann vorgenommen werden. Dabei muß geprüft werden, weshalb die Sicherheitsschaltung angesprochen hat. Nach dem Entfernen des Deckels kann die Entriegelung vorgenommen werden. (Netzstecker ziehen!) Zur Entriegelung muß der Micro-Endschalter mittels Stift durch die Bohrung (3 mm) in seine Ausgangslage zurückgedrückt werden.

Filter: Befindet sich im Sauganschlußstutzen, zum Reinigen herausschraubbar.

Rückschlagventil: Befindet sich im Druckanschlußstutzen zum Druckspeicher.

Druckspeicher: Bestehend aus einer Aluminium-Konstruktion. In ihm befindet sich die Rollmembrane aus Spezialgummi mit Gewebeeinlage (Betriebsdruck max. 7 bar) mit einem Kolben und Druckfeder zur Bestimmung des Förderdrucks. Der Anzeigestab zeigt den jeweiligen Füllstand des Behälters an. Die mit Silberkontakten versehenen Sicherheits- und Betriebsschalter sind komplett mit Schrauben auf dem Druckspeicher befestigt und mit Steckanschluß versehen.



Lieferumfang:

- 1 Heizölpumpe
- 2 Druckspeicher
- 3 Kontrolllampe/ Starter
- 4 Anzeigestab
- 5 Sauganschluß für Rohr 8 mm Ø
- 6 Umschaltventil (mit Drosselventil) Druckanschluß für Rohr 8 mm Ø oder Entlüftungs- bzw. Entleerungsmöglichkeit
- 7 Rückschlagventil
- 8 Motor mit Übertemperaturschutz
- 9 Filterschutz
- 10 Sicherheitsdruckbegrenzer mit Entriegelung

Technische Daten:

Fördermenge:	30 l/h
Druckhöhe:	16 m
Saughöhe:	4 m
Betriebsdruck:	2,5 bar
Saug-/Druckleitung:	8 mm Rohr-Ø
Motor:	220 V; 50 Hz, wartungsfrei
Schutzart:	DIN 40050 T.1
Länge:	400 mm
Breite/Höhe:	200 mm
Gewicht:	6,5 kg



- 2 Jahre Herstellergarantie
- geräuscharm
- beliebige Einbaulage
- Übertemperaturschutz
- wartungsfreier Druckspeicher

Bezeichnung	Artikelnummer
Ölman (ohne Zubehör)	045 8002
Ölman (komplett mit Ölwanne und Leckölmelder)	045 8004